

+ egmont +

Mit Programm



Tag der offenen Tür

27. Mai 1979

marinefliegergeschwader 2

Schutzgebühr 1,- DM

Tarp-Eggebek

Die Freizeit genießen



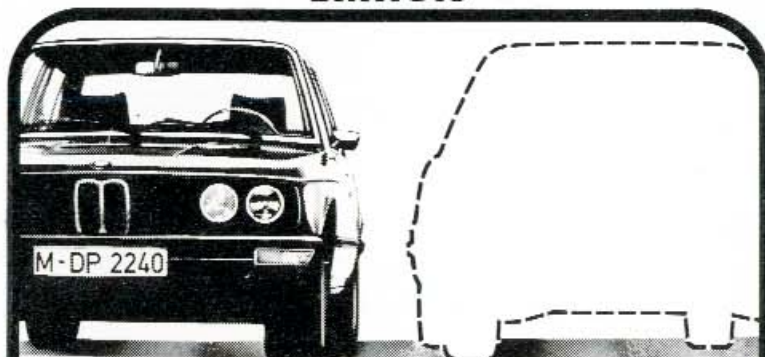
Endlich das tun können, was Spaß macht. Die Alltagsorgen vergessen. Mit dem ruhigen Gewissen, Ihr Geld ist gut aufgehoben – bei der Sparkasse, Ihrem Geldinstitut, das Vertrauen mit Leistungen bezahlt.

wenn's um Geld geht
KREISSPARKASSE

2391 Tarp, Stapelholmer Weg 13 a (04638) 931
2391 Oeversee, Am Brautplatz (04630) 330
2584 Eggebek, Hauptstr. 35 (04609) 215



BMW 518



Wir fordern auf zum Vergleich.

Der BMW 518 hat ein hochwertiges Triebwerk und Fahrwerk, eine ungewöhnlich komfortable Ausstattung und ein umfassendes Sicherheitssystem.

Seine Zuverlässigkeit und hohe Lebenserwartung sprechen ebenso für ihn wie der hohe Wiederverkaufswert. Lernen Sie den BMW 518 kennen – bei uns.

Verkauf und Kundendienst

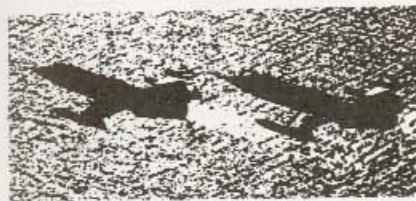
ALBERT BAUER

2390 Flensburg - Schleswiger Straße 67 - Telefon (0461) 174 01



IMPRESSUM

NOTIZEN



herausgeber mfg 2 - tarp

auflage 5000

redaktion

OLtzS Werner
OBtsm Ludwig
OBtsm Großhans
OMaat Grätsch
ROI Ritter
Ang Gesk

fotos

OMaat Grätsch
OLtzS Werner
Horstbildstelle
Seite 3: KK Meyer-Schwarzenberger
Titelbild: OMaat Grätsch

druck

schleswiger druck- und verlagshaus
stadtweg 54 - 2380 schleswig - telefon (04621) 25051

INHALT

Grußwort Admiral	5
Grußwort Kommodore	7
Die MFlgDiv	9
Flugzeuge der Marine	10
MFG 2 geschichtlich	13
Gliederung MFG 2	15
Fliegende Gruppe	17
Technische Gruppe	23
Flugsicherheit	31
Mitflug	32
Mittagessen	33
Lageskizze	34
Horstgruppe	35
Die 4. Säule	41
Standortverwaltung	43
Standort Tarp	47
Standort Eggebek	49
Chor MFG 2	50
+egmont+	51
Soldatenheim	53
Bw-Verband	57
Bw-Sozialwerk	59
"Der Kapitän"	60
Blick zurück und in die Zukunft	62 63
Letzte Seite	64



Ein überarbeiteter Landarzt kommt abends müde nach Hause und gibt seiner Frau den üblichen, flüchtigen Begrüßungskuß. „Sag mal, Schatz, fällt dir nichts auf an mir?“ fragt die Frau. – „Warst du beim Friseur?“ – „Nein!“ – „Hast du ein neues Kleid an?“ – „Nein!“ – „Liebling, ich hatte einen harten Tag. Ich bin völlig abgespannt, sag es mir bitte!“ – „Ich habo eine Gasmaske auf...!“

Auf der Schwäbischen Alb kommt der Rundfunk zu einem Ehepaar anlässlich der Goldenen Hochzeit zur Reportage. Reporter: „Sie haben nun fünfzig Jahre miteinander Freud und Leid geteilt, haben Sie nie Krisen durchgemacht in Ihrer Ehe, daß Sie sich scheiden lassen wollten von Ihrer Frau?“ – Er: „Scheide grad net, aber hinhachen.“ Dr. G. H.



Die rasselige schwarzhäarige Zenzi geht mit ihrem feuerlöscherroten Sproß zum ersten Mal zum Doktor wegen Milchschorf. Der wortkarge Diener Aesculaps: „Rothhaariger Vater?“ – „Woß I net“, entgegnet fuchtig die Maid. „Net amoi an Huat hot a owl, der Sau-preiß.“ Dr. R. S.



Frage an Radio Erlwan:
„Sind Sie nicht auch der Meinung, daß alle Menschen absolut gleich sein müßten?“

Antwort von Radio Erlwan:
„Im Prinzip ja, aber es wäre doch schade um den berühmten kleinen Unterschied.“



Mercedes-Benz

Ihr guter Stern auf allen Straßen

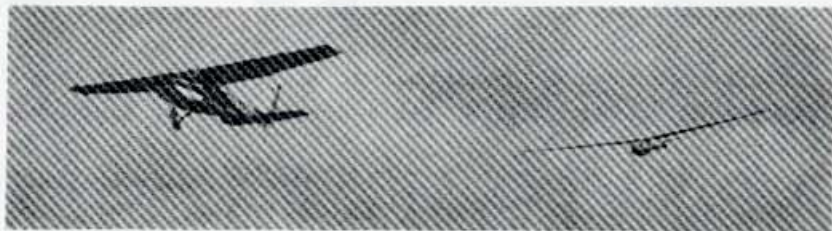


VERTRETER DER DAIMLER-BENZ AKTIENGESELLSCHAFT
FLENSBURGER GROSSGARAGEN

KLAUS & CO. FLENSBURG

Mercedes-Benz-Personenwagen, -Lastkraftwagen, -Omnibusse und Unimog
Reparaturwerkstatt · Tankstelle · Ersatzteile · Autozubehör

Fernruf 7991/93



MOTORFLUG · SEGELFLUG

LUFTSPORTVEREIN FLENSBURG E. V.

Besuchen Sie uns am Informationsstand
oder

an Wochenenden auf dem Flugplatz
Flensburg-Schäferhaus · Telefon 04 61 / 917 00

Verehrte Gäste,
Soldaten und Zivilbeschäftigte
des Marinefliegergeschwaders 2 !

Wie alle Einsatzverbände der Flotte, so
hat auch das Marinefliegergeschwader 2
seinen festen Auftrag in der Bundeswehr
und in der NATO.

Es ist voll einsatzbereit und trägt da-
mit wesentlich zur Verteidigungsbereit-
schaft unseres Landes bei.

Heute stellt sich dieses Geschwader im
Rahmen des "Tag der offenen Tür" der
Öffentlichkeit dar.

Innen, den Gästen, soll dabei gezeigt werden, wie die Soldaten und Zivil-
beschäftigten des Geschwaders in ihren vielschichtigen Bereichen mit den
anvertrauten Waffen bzw. Geräten umzugehen verstehen.

Allen Geschwaderangehörigen sage ich Dank für die zusätzliche Arbeit und
Mühe, mit der sie diesen Tag vorbereitet haben und ausrichten werden.

Unseren Gästen aber wünsche ich schöne und informative Stunden auf dem
Marinefliegerhorst Eggebek.



Rudolf Deckert
(Rudolf Deckert)

Flottillenadmiral und
Kommandeur Marinefliegerdivision

ENGELHARDT **Reifendienst**

Ihre Sicherheit in guten Händen

SCHLESWIG · WIESENSTRASSE 1A

TELEFON 04621/25787



Romantik Hotel
Historischer Krug
2391 OEVERSEE
TEL: 04630/334

ein gutes Ziel



Verehrte Gäste,

"Tag der offenen Tür" beim Marinefliegergeschwader 2 auf dem Fliegerhorst Eggebek !

Aus diesem Anlaß grüßen die Soldaten und zivilen Mitarbeiter alle Gäste und Freunde des Geschwaders.

Wir wollen Ihnen an diesem Tag einen Einblick in unseren täglichen Dienstbetrieb geben und Ihnen das Material und Gerät vorstellen, das uns zur Erfüllung unseres Auftrages zur Verfügung steht.

Ich hoffe, daß es dem gemeinsamen Bemühen von Geschwader und Standortverwaltung gelingt, Ihnen einen interessanten und angenehmen Aufenthalt auf dem Fliegerhorst Eggebek zu bereiten.



h. Schejka

(S c h e j k a)

Kapitän zur See und Kommandeur



URLAUB



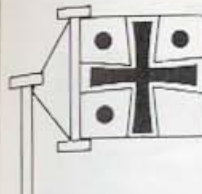
machen,
wo Ihr Sohn, Enkel, Neffe,
Verlobter oder Freund Dienst tut.

Schleswig-Holstein
Grünes Binnenland
zwischen Nord- und Ostsee

Fordern Sie Prospekte an:
**Fremdenverkehrsverein
im Amt Oeversee**

Tornschauer Str. 5, 2391 Tarp
Tel. 04638 - 914 oder 356

Die Marinefliegerdivision



KOMMANDEUR
DIVISIONSSTAB
KIEL-HOLTENAU

FACHSTAB
KIEL-WIK

MFG 1



KROPP/JAGEL

2 Staffeln
Jagdbomber
F-104G

MFG 2



TARP/EGGEBEK

1 Staffel
RF-104G

1 Staffel
Jagdbomber
F-104G

MFG 3



NORDHÖLZ

2 Staffeln
U-Jagd

BREGUET
ATLANTIC
BR 1150

MFG 5



KIEL-HOLTENAU

1 Staffel
SAR
SEAKING

1 Staffel
Kurier u. Verb.
DO-28



MFlgLehrGrp



WESTERLAND

Ausbildung
LFz-Technik
u.a. für
- BR 1150
- SEAKING
- F-104G
SEA SURVIVAL
TRAINING



Der STARFIGHTER F 104 G wird in den Marinefliegergeschwadern 1 und 2 geflogen. Er wird als Jagdbomber im MFG 1 und im MFG 2 in der 2. Staffel und als Aufklärer im MFG 2 in der 1. Staffel eingesetzt.
Länge: 16,7 m; Spannweite: 6,7 m; Gewicht max.: 13 t; Bewaffnung: Luft-Schiff- und Luft-Luft-Flugkörper; ungeladene Raketen; versch. Bomben; Bordkanone 20 mm.



Die BREGUET ATLANTIC ist ein Fernaufklärer und U-Jagdflugzeug mit elektronischer Kapazität. Sie ist das größte Kampfflugzeug der Bundeswehr. Ihr Einsatzwert liegt in der großen Reichweite und in ihrer Ausdauer im zugewiesenen Seegebiet.



HUBSCHRAUBER vom Typ SEAKING gehören zum MFG 5. Auf verschiedenen Stationen im Nord- und Ostseebereich sind sie ständig einsatzbereit, in Seenot geratene zu helfen.
Besatzung: 4 Mann; Passagiere: max. 22 Personen; Länge: 22 m, Breite: 18,9 m; Höhe: 5,1 m; max. Abfluggewicht: 9,5 t; Geschwindigkeit: 240 km/h; Antrieb: 2 Turbinen mit je 1400 PS



Die DO 28 SKYSERVANT wird ebenfalls im MFG 5 geflogen. Sie wird als leichtes Transport- und Verbindungsflugzeug eingesetzt.
Spannweite: 15,55 m; Länge: 11,71 m; Gewicht max.: 3,8 t; Geschwindigkeit: 300 km/h.



Getränke-Industrie Gebrüder Liebelt

Flensburg - Zur Bleiche 44



WOHNWAGEN JENSEN

EGGEBEK · Bäckerweg, Westerreihe
Telefon 0 46 09 / 481



MFG 2 GESCHICHTLICH

Am 1. 4. 1958 wurde die 2. Marinefliegergruppe in Kiel-Holtenau aufgestellt. Nach dem Umzug nach Jagel wurde diese Gruppe in Marinefliegergeschwader 2 umbenannt. Dieses Geschwader bestand aus zwei Staffeln, der U-Jagdstaffel in der die Gannet, und einer Übungsstaffel, in der mit Fouga-Magister und Seahawk, geflogen wurde.

1963 wurde das Geschwader nach Nordholz verlegt, weil der Platz in Jagel für MFG 1 und MFG 2 zu klein wurde, und hier inzwischen beim MFG 1 zwei Einsatzstaffeln mit der Seahawk aufgerüstet waren.

Am 12. 3. 1965 fand das Marinefliegergeschwader 2 seine endgültige Bleibe in Eggebek / Tarp und bereitete sich gleich auf die Umstellung auf ein neues Waffensystem vor.

Im Juli 1965 war dann die 1. Staffel des MFG 2 mit F 104 ausgerüstet. Die erste Landung auf dem Platz mit einem Starfighter führte KptLt KARMANN durch, den ersten F 104-Start KptLt ZIEBIS. 1967 war das Geschwader mit zwei Staffeln voll einsatzbereit. Die erste Staffel erfüllt die für die Marine geforderten Aufklärungsaufgaben, und die 2. Staffel bildet den Jagdbomberarm des MFG 2. Im Jahr 1967 hatte die 1. Staffel auch ihre NATO-Prüfung im Rahmen des Aufklärungsmanövers "Big Click 67". Für die 2. Staffel kam mit dem Jagdbomberwettbewerb "Bulls Eye 69" die Stunde der Wahrheit. Vorher wurde aber schon das ganze Geschwader bei den Marineherbstmanövern und der ersten taktischen Überprüfung 1969 "zur Kasse" gebeten. Die Teilnahme an Manövern, Übungen und taktischen Überprüfungen haben die Einsatzbereitschaft erwiesen und dem MFG 2 einen festen Platz in der Flotte verschafft.



WILLI SCHLIEKER



HOLZIMPORT - BAUSTOFFGROSSHANDEL
BAUEISEN - FLIESENFACHGESCHÄFT

FLENSBURG • SÖRUP

An der Nordstraße 1-9 • Marktstraße 1-3
Hafendamm 49

Tel.: 04 61 / 1 71 55 * - Tel.: 0 46 35 / 4 56
Telex: 02 - 2 606 schlle - d

HELMUT RÖHDE ihr KFZ-MEISTERBETRIEB in

Reparaturwerkstatt

2381 Sleверstedt, Ortsteil Stenderupau
Schleswiger Straße 9, Telefon 0 46 03/301

Gebrauchtwagen

Beseitigung von Unfallschäden



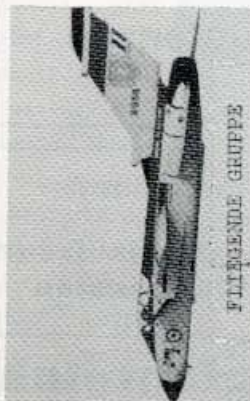
*Umzug ist
Vertrauenssache!*

Ruf: 0461/26511

beheiztes Möbellager:
Glücksburger Straße 55-57
Internationaler Möbel-
Nah- und Fernverkehr

GLIEDERUNG MFG 2

GESCHWADERSTAB



STAB

1. STAFFEL

2. STAFFEL

FLUGBETRIEBS-
STAFFEL

GEOPHYSIKALISCHE
BERATUNGSSTELLE

TRUPPENVERWALTUNG



STAB

ELOWA

WARTUNG

NACHSCHUB

INSTANDSETZUNG



STAB

FLA - STAFFEL

SAN - STAFFEL

KFZ - STAFFEL

1. SICHERUNGS
KOMPANIE

TEXTIL-BORNHÖFT

SÖRUP: Bismarckstraße 1 (0 46 35) **2154**

TARP: Stapelholmer Weg 9 (0 46 38) **644**

Eines der größten Textil-Fachgeschäfte
im Landkreis Flensburg

Wir empfehlen

*aus eigener Schlachterei unsere
Qualitäts-Fleisch- und Wurstwaren*

Schlachterei P. Carstensen

2391 TARP, Dorfstraße

- * Neue, modern eingerichtete Zimmer
- * für Übernachtung mit und
- * ohne Frühstück (ab 15,-DM) in freund-
- * licher, gemütlicher Familienpension

Pension » Am Karpfenteich «

K. Schmalstieg, Am Karpfenteich 4, 2391 Tarp, Ruf 0 46 38/940
Richtung Wanderup, hinterm Bahnübergang re. (Sackgasse)



Die Fliegende Gruppe

Die vielfältigen Aufgaben des Flugbetriebes werden vom Herzstück eines Marinefliegergeschwaders - der FLIEGENDEN GRUPPE - erfüllt. Planung und Durchführung aller fliegerischen Einsätze werden in dieser Gruppe vollzogen. Mit Ausnahme der Flugzeugführer des Geschwaderstabes sind die Flugzeugführer des Geschwaders Angehörige der FLIEGENDEN GRUPPE, zu der auch die Flugbetriebsstaffel mit der Fliegerhorstfeuerwehr gehört.

Die Flugzeugführer versehen ihren Dienst in den beiden fliegenden Staffeln auf dem Flugplatz Eggebek und im Stab der FLIEGENDEN GRUPPE in Tarp. Bildlich gesprochen laufen hier alle Fäden des Geschwaders zusam-





Wo Ne Ta

Wolfgang Neumann OHG TARP

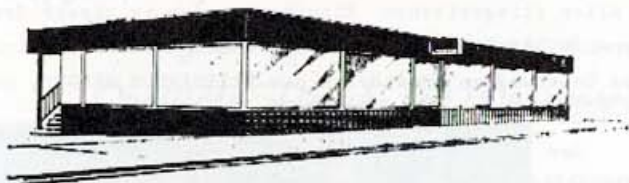
Einkaufsmarkt

Das Einkaufszentrum der sparsamen Hausfrau



Volltreffer in Preis u. Qualität

Parkplätze für ca. 300 PKW am Wasserwerk



In unserem modernen Ladengeschäft führen wir für Sie Möbel aller Art in bester Qualität zu günstigsten Preisen. In unserer Hobby-Abteilung finden Sie alles für den Bastler: **Werkzeuge, Bauteile, Kleber, Hölzer aller Art, Helmwerker von AEG, Black & Decker usw.** Weiter halten wir in großer Auswahl für Sie bereit: **Fahrräder und Zubehör.**

Möbel und Bastlerbedarf

Gafert & Co

2391 TARP Tel. 04638 / 611 612

men: Tag und Nacht ist der Geschwadergefechtsstand von einem Flugzeugführer besetzt, dem "Offizier vom Gefechtsstanddienst".

Welche Aufgaben erfüllen nun die drei Staffeln der FLIEGENDEN GRUPPE?

Fotoaufklärung ist die Hauptaufgabe der 1. STAFFEL. Der Bildzug als Teil dieser Staffel ist nach Aufklärungsflügen für die Entwicklung und Auswertung des Filmmaterials verantwortlich.

Die Hauptaufgabe der 2. STAFFEL heißt: Seekrieg aus der Luft mit konventionellen Waffen, d.h. mit Bordkanonen, Bomben und Raketen.



Die FLUGBETRIEBSSTAFFEL unterstützt den Flugbetrieb.

In der Flugabfertigung, "base ops", werden alle Flugsicherungsaufgaben mit übergeordneten Flugsicherungsstellen koordiniert. Neben "base ops" beherbergt das Flugsicherungsgebäude auf dem Flugplatz Eggobek die Radarleitstelle des GCA des MFG 2. In Schlechtwetterlagen werden die Flugzeuge des Geschwaders im Endanflug hieraus sicher geführt, bis sie zur Landung ansetzen.





Im Kontrollturm, der alle anderen Gebäude des Flugplatzes überragt, wird jeglicher Verkehr in der Flugplatz-Kontrollzone sowie auf dem Rollfeld kontrolliert.

Durch den Funk- und Fernschreibverkehr des Geschwaders, ausgeführt vom Personal der Flugbetriebsstaffel, werden die Verbindungen zu den anderen Einheiten der Bundeswehr und Dienststellen der NATO sichergestellt.

Last not least hat das MFG 2 eine Wetterstation, die GEOPHYSIKALISCHE BERATUNGSSTELLE, die zum Stab der Fliegenden Gruppe gehört.

Für jeden Flug, für die Erfüllung des Einsatzauftrages ist eine eingehende Wetterberatung unerlässlich. Die Geophysikalische Beratungseinheit versorgt



die Flugzeugbesatzungen, auch die platzfremder Flugzeuge, mit den nötigen Informationen.



RODESHEIMER SEKTKELLEREI



Ohlig & Co.

Lieferant der
Offiziermessen in Schleswig-Holstein

Vertreter:

Werner Glantz, 2340 Kappeln/Schlei,
Konsul-Lorentzen-Straße 18
Telefon 04642/2536

Flugplatz - Klausen in Eggebek

Das gemütliche Gasthaus
Gute Küche
Gepflegte Getränke

Wir würden uns freuen,
Sie bei uns begrüßen zu dürfen. *

Neu
Kegelbahn und
Clubraum für
ca. 60 Pers.



* dab ALT *

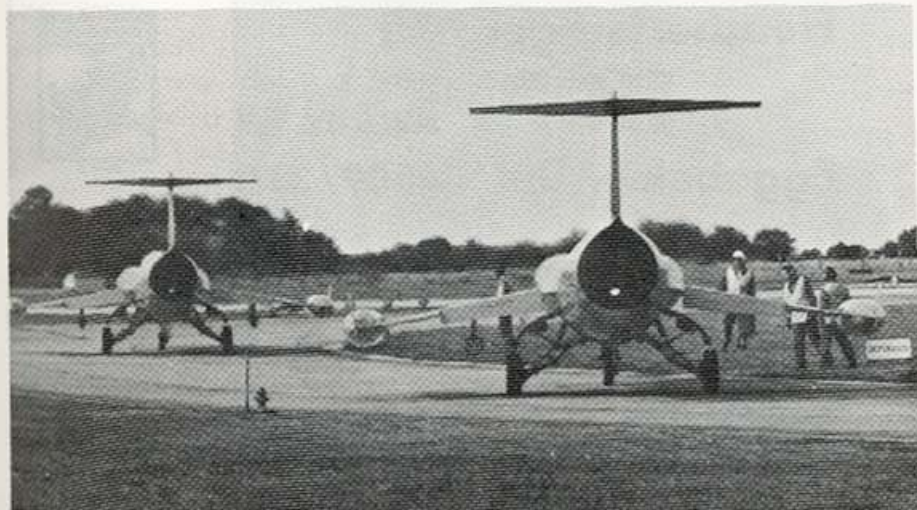


Stab



Als zentrale Schaltstelle überwacht die Einsatzsteuerung mit der Arbeitsplanung die technische Abwicklung des Flugbetriebes, wird der Ablauf der Inspektionen geplant und der tägliche Instandsetzungsbetrieb gesteuert. Wann welches Flugzeug der Fliegenden Gruppe für welchen Auftrag zur Verfügung gestellt wird oder wo eine aktuelle Störung an einem Flugzeug zu bearbeiten ist, wird durch ein den gesamten Betriebsbereich erfassendes Telefon- und mobiles Funknetz angeordnet.

Wartung



elektro - harald lorenzen

elektroanlagen
ausführung sämtlicher Reparaturen
elektrofachgeschäft, geschenkartikel

eggebeker straße 9, 2391 jerrishoe
telefon (04638) 301

Qualität und Frische aus Ihrem

Fleischerfachgeschäft

HOPPE KG

Eggebek - Ruf 04609/370



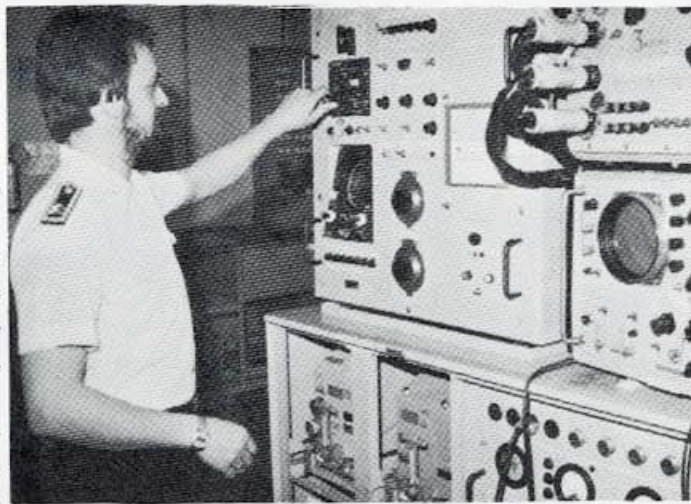
**feine Fleisch- und Wurstwaren
Grillspezialitäten
1 a Kalte Platten
wöchentl. Sonderangebote**



Elektronik u. Waffen

Die recht komplizierte Elektronik der Flugregelanlagen, Navigations-, Radar- und Funkgeräte fordert eine so große Zahl von Spezialisten, daß diese Gruppe von Technikern zusammen mit den Waffen- und Bildmechanikern in einer selbständigen Einheit organisiert ist. Man muß dazu wissen, daß

rund ein Drittel aller Flugstörungen durch Ausfälle in der Elektronik bewirkt werden und daß der technische Einsatz des Flugzeugs F-104 G als fliegendes Waffensystem erst wirksam sein kann, wenn Munitionsmontage und -beladung zum einen



oder Kameraeinstellung und Filmbearbeitung zum anderen mit professioneller Zuverlässigkeit von Fachleuten erfolgt.

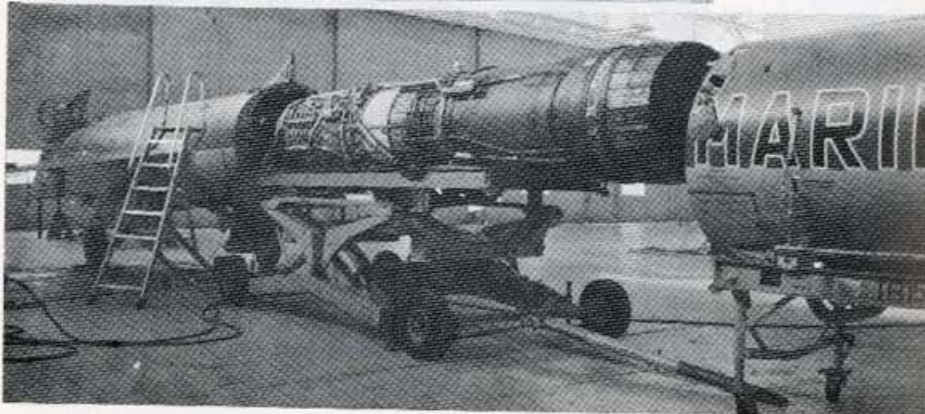
1. und 2. Warte arbeiten unmittelbar auf der Flight-Line. Durchschnittlich 25 Flugzeuge werden täglich für bis zu 60 Einsätzen im Friedensübungsflugbetrieb von den Wartungsmechanikern bearbeitet. Vor-, Zwischen- und Nachfluginspektionen von ein bis 2 Stunden Dauer und die Übergabe des Flugzeuges an den Flugzeugführer 30 Minuten vor dem "Take off" ist ihre Aufgabe. Der direkte Kontakt zwischen Pilot und 1. Warte dokumentiert in letzter praktischer Konsequenz die Zusammenarbeit von Fliegender und Technischer Gruppe.

Instandsetzung

Zellen- und Triebwerksmechaniker, Elektriker, Hydrauliker, Instrumenten- und Flugzeugausrüstungsspezialisten zusammen mit Metallfacharbeitern,



Malern in einer erheblichen Anzahl von Fachwerkstätten bearbeiten unsere Flugzeuge in der Zeit, in der sie nicht fliegen. Soldaten und zivile Mitarbeiter arbeiten in der I-Staffel Hand in Hand.



Nachschub

Ca. 25.000 Versorgungsartikel und Ersatzteile müssen auf dem Flugplatz ständig verfügbar sein, um einen Betrieb ohne Verzögerung und eine ständige Einsatzbereitschaft des Waffensystems F-104 G zu garantieren. Die Zusammenarbeit mit den Lieferfirmen und militärischen Depots und der verzugslose Zugriff zu Ersatzteilen für die technischen Staffeln fordert eine gut funktionierende Büroorganisation, wie sie die N-Staffel bildet.

Daneben ist die Küche und die Kleiderkammer des Geschwaders Bestandteil der Nachschubstaffel. So versorgt die Technische Gruppe also nicht nur das fliegende Gerät des Geschwaders, sondern sie sorgt auch für das leibliche Wohl seiner Soldaten.

Fotos: OMaat Grätsch



Gerd Möller

**Malermeister
Farbenfachgeschäft und Tapeten**

Maler- und
Glaserarbeiten
Fußbodenbeläge

2391 Tarp
Stapelholmer Weg 13 · Tel. (04638)1091

**KUNSTGEWERBLICHES
STUDIO**

EDDA HANSEN
2381 SIEVERSTEDT
ORTST. SÜDERSCHMEDEBY
FERNSPRECHER: 04638 / 7110



Seit 5 Jahren

Treffpunkt

für kunstverständige,
nette Leute

PS PREIS und
SORTIMENT

wir haben alles unter
ein Dach gebracht

FLensburg

PS
Eggebek

HUSUM

SCHLESWIG

der Einkauf und Weg
der Ihnen Freude macht.

Kaufhaus

PS

Peter Schultz

Hauptstr. 55 · Eggebek · Tel. 04609/315

flugsicherheit

"FLUGSICHERHEIT" beinhaltet nicht nur die Sicherheit für das fliegende Personal und für die Flugzeuge, sondern ebenso die Sicherheit am Boden - und damit sind Sie als Besucher unserer Veranstaltung angesprochen. Haben Sie bitte Verständnis dafür, daß bestimmte Gebiete des Flugplatzes abgesperrt werden müssen; Flugvorführungen an denen die Öffentlichkeit teilnehmen darf, unterliegen strengen Bestimmungen die mithelfen sollen, daß Ihre Sicherheit uneingeschränkt gewährleistet.

Überschreiten Sie deshalb in keinem Fall die Abgrenzungen zum Flugbetriebsbereich; Start- und Landebahn sowie die Rollwege dürfen nicht betreten werden. Soldaten, die als Posten oder Streifen eingeteilt sind, haben einen Auftrag durchzuführen, ihren Weisungen ist Folge zu leisten. Laufende Turbinen der Düsenjäger saugen alles an was nicht fest ist. Helfen Sie deshalb mit, Beschädigungen zu vermeiden, indem Sie

- Papier, Becher, Teller und sonstige Abfälle in die dafür vorgesehenen Tonnen und Eimer werfen,
- Hüte und Tücher festhalten
- besonders auf Ihre Kinder achten
- einen Sicherheitsabstand von mindestens 50 m zu laufenden Triebwerken (auch Propeller) einhalten.

Sollten trotzdem Umstände eintreten, die das Eingreifen der Rettungsmannschaften notwendig machen, geben Sie bitte den Weg frei. Fahrzeuge mit Blaulicht und Martinshorn helfen u. U. Menschenleben retten.



FOD
CAN KILL
only YOU can control it!

Ihr

Flugsicherheitsoffizier

MITFLUG



Sehr geehrter Besucher!

Mit dem Erwerb dieses Programmheftes nehmen Sie an einer Mitflugverlosung teil. Wir verlosen insgesamt ca. 160 Flüge in Flugzeugen vom Typ "Do 28", die uns vom Marinefliegergeschwader 5 in Kiel-Holttenau zur Verfügung gestellt werden. Die Flüge dauern etwa 20 Minuten.

Achten Sie bitte auf die Lautsprecheransagen, wenn die Losnummern, die gewonnen haben, aufgerufen werden. Finden Sie sich bitte 20 Minuten vor der Startzeit am angesetzten Sammelpunkt ein.

Achten Sie bitte genau auf die Lautsprecheransagen. Sie verpassen sonst vielleicht ein einmaliges Erlebnis.

Den Gewinnern gratuliert +egmont+ recht herzlich und wünscht viel Vergnügen (Anmerkung: Tüten gibt es gratis!)

Noch eine Formsache: Aus versicherungstechnischen Gründen ist für Mitflieger, die noch nicht volljährig sind, die Einverständniserklärung des Erziehungsberechtigten notwendig. Mindestalter bei Kindern: 12 Jahre.

Losnummern finden Sie im Rahmenprogramm (Einlage)

*Marineflieger froh und heiter,
sie fliegen hoch und immer weiter,
doch mancher sich auch sehr bemüht,
damit's in Haus und Garten blüht.*

Natürlich mit Blumen aus Ihrer

Gärtnerei Reimer Diercks

vormals.Claus Wehding

**Stapelholmer Weg 40, 2391 Tarp
Ruf 04638/421**

Mittagessen ?

NATÜRLICH AUF DEM FLIEGERHORST

Wir wissen, 10.00 Uhr Sonntag ist ja eigentlich eine ungünstige Zeit, vielleicht sogar mit der ganzen Familie zum Fliegerhorst zu fahren. Hungerige Mäuler wollen gestopft, knurrende Mägen beruhigt werden. Deshalb gibt es wieder den wohlbekannten, schmackhaften, gehaltvollen, kräftigen Schlag

Erbsensuppe



aus der
Gulaschkanone

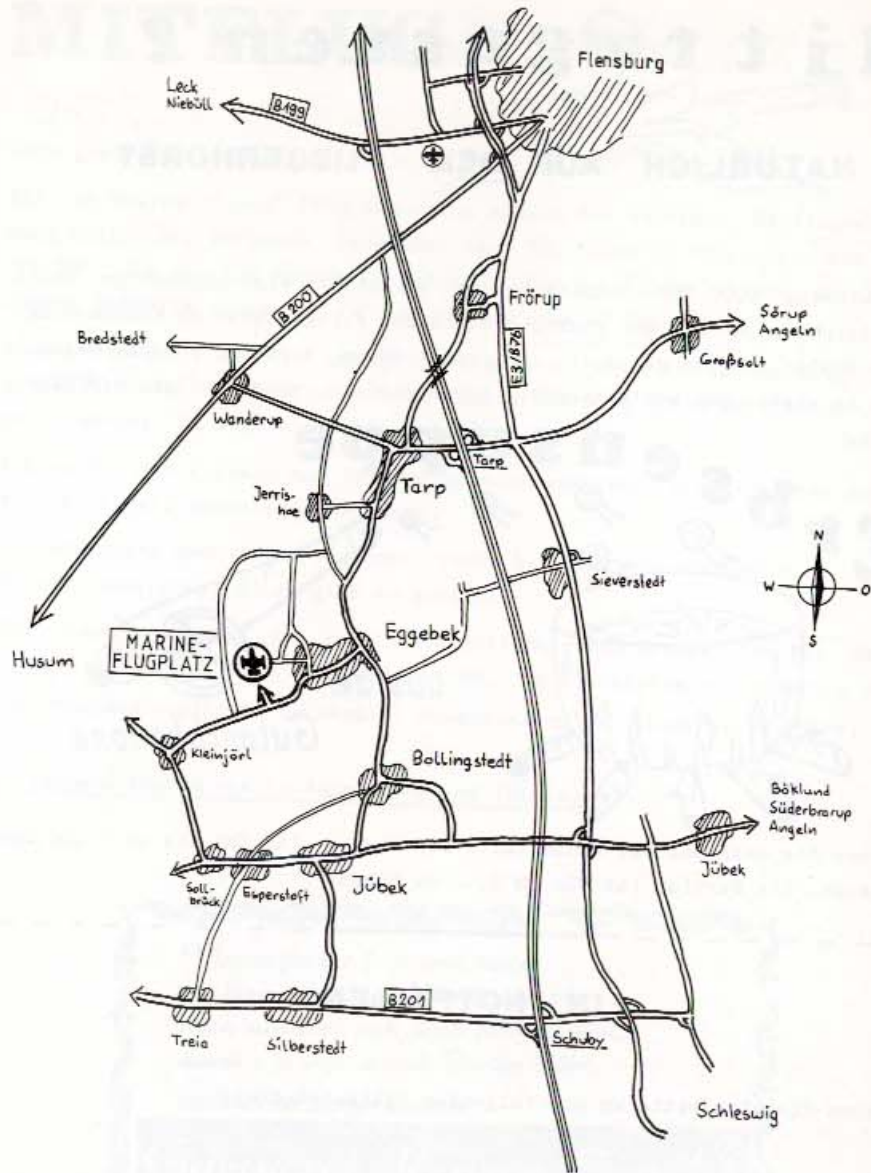
Lassen Sie doch mal die Küche kalt. Die Tische sind für sie ab 11.00 Uhr gedeckt. Die Portion ist für DM 2,-- zu haben.

IN NOTFÄLLEN

wenden Sie sich bitte an die folgenden Hilfsstationen:

SAN (11)
Fundbüro - Einsatzleitung - (13)

Sollten Sie trotzdem noch in irgendeiner Form Hilfe brauchen, dann wenden Sie sich bitte vertrauensvoll an jeden Geschwaderangehörigen. Er wird Ihnen gerne helfen.



Die Marinefliegerhorstgruppe

Vielfältig und grundverschieden sind die Aufgaben, die den Einheiten der HORSTGRUPPE zugewiesen sind.

Vom Kommandeur der HORSTGRUPPE werden daher so unterschiedliche Einheiten wie die Flugabwehrstaffel, 1. Sicherungskompanie, 2. Sicherungskompanie (Ger), Startbahninstandsetzungsstaffel (Ger), Kraftfahrzeugstaffel mit Fahrschule und die Sanitätsstaffel geführt.

Der Stab der HORSTGRUPPE unterstützt den Kommandeur und bearbeitet federführend für das Geschwader alle Fragen, die ABC-Waffen und Selbstschutz, Infrastruktur, Bewachung und Kasernenangelegenheiten betreffen.

Innerhalb der Stabes nimmt die Horstbildstelle die Fotoarbeiten für das Geschwader wahr und betreibt die Ausbildung der Ausbildungsreihe 57 für die gesamte Marine.

Ein Waffeninstandsetzungstrupp wartet die dem Verband zugewiesenen Feldkanonen FK 20-2.





Baugeld zu nur $4\frac{1}{2}\%$!

(bei $2\frac{1}{2}\%$ Guthabenzins)

Weitere entscheidende Vorteile:

- * Bisher besonders kurze Wartezeiten bei der Vertragszuteilung.
- * Auch die I. Hypothek aus dem gleichen Haus.
- * Staatliche Vergünstigungen durch Prämien oder Steuervorteile

Sprechen Sie mit uns! Es lohnt sich in jedem Fall — auch wenn Sie heute noch nicht ans Bauen denken.
Ihr zuverlässiger Partner rund ums Bausparen:
Iduna Bausparkasse

Werner Schmitt
Treenering 71, Ruf 52 96
2384 Eggebek

IDUNA
immer der richtige Rahmen

Mit der Aufstellung von Flugabwehrstaffeln hat die Marinofliegerdivision der besonderen Bedrohung aus der Luft konsequent Rechnung getragen. Radargesteuerte Flugabwehrkanonen vom Typ 40 L 70 Mod. 69 verleihen der Fla-Staffel eine Feuerkraft, die es ermöglicht, Luftlandungen und Luftangriffe in niedrigen Höhen wirkungsvoll abzuwehren.

Aus- und Weiterbildung der Soldaten sowie Wartung und Pflege der Geschütze, Feuerleitgeräte, Stromerzeugeraggregate und der Lkw bestimmen den Alltag dieser Staffel.

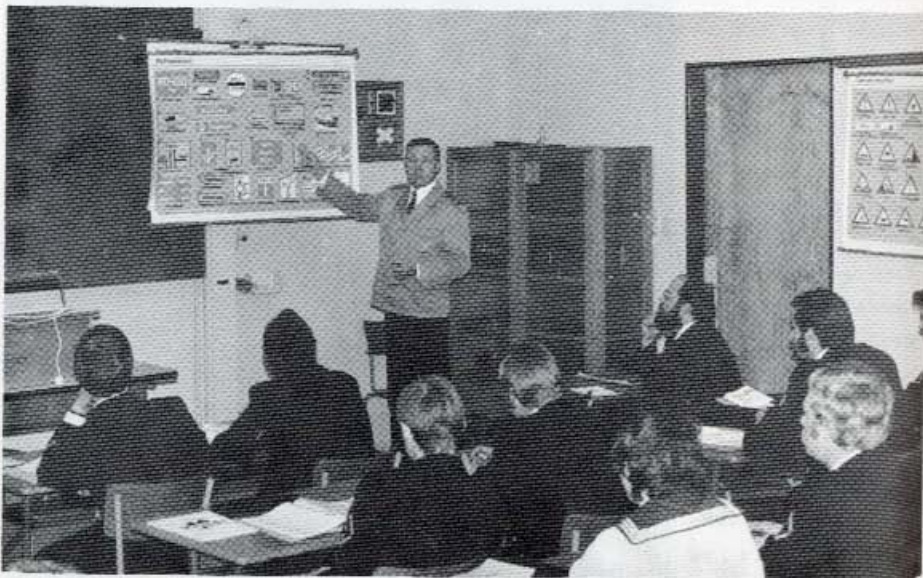
Höhepunkt eines jeden Ausbildungsjahres sind die Schießplatzaufenthalte auf dem Truppenübungsplatz Putlos und dem Fla-Schießplatz Todendorf.

Personell ist die KRAFTFAHRZEUGSTAFFEL die größte Einheit der Horstgruppe. Die Durchführung der Personal- und Materialtransporte für das Geschwader bedingt eine erhebliche Mobilität der Staffelhörigen. Daneben wird der gesamte technische Betrieb für den großen Fahrzeugpark des Geschwaders abgewickelt. In der auch zur Staffel gehörenden Fahrschule wird der laufende Bedarf an Kraftfahrern ausgebildet, bis zu einigen Hundert pro Jahr.





Um den Flugplatz in einen den Erfordernissen der Flugsicherheit entsprechenden Zustand zu versetzen, steht der Flugplatzmeister ein ansehnlicher Fuhrpark zur Verfügung.



Eine intensive theoretische als auch praktische Ausbildung wird den angehenden Militärkraftfahrern in der Fahrschule vermittelt.

Die jungen Soldaten, die nach der Grundausbildung zur 1. Sicherungskompanie versetzt werden, erhalten hier ihre Vollausbildung. Das Gesamtziel der Vollausbildung ist es, die kleinen Kampfgemeinschaften, Gruppen, Züge und die Einheit zusammenzuschließen, und sie zu einer kampfkraftigen Einheit für den Schutz von militärisch wichtigen Objekten heranzubilden.

- Handwaffenausbildung
- FK-20 Ausbildung
- Schießausbildung
- Gefechtsübungen im Rahmen des Zuges und der Einheit
- ABC-Ausbildung
- Sportausbildung (Nahkampf)

In der **SANITÄTSSTAFFEL** stehen 4 Ärzte, 2 Zahnärzte und 47 weitere militärische und zivile Mitarbeiter für den Fall zu Ihrer Verfügung, wenn Ihnen am Morgen danach der Kopf brummt etc..

Es stehen jedoch noch mehr Aufgaben im Katalog der HSan: Fliegerärztliche Aufgaben, Hygieneüberwachung in Unterkunft und Küche, eine Vielzahl von medizinischen Untersuchungen und jede Menge Bo- und Verarbeitung von Papier. Neben all diesen Aufgaben stehen auch noch Notfall einsätze für die Zivilbevölkerung auf dem Programm.



Unser Bild gewährt Ihnen einen kleinen Einblick in die modern ausgestattete Zahnarztpraxis, in der zwei Ärzte und zwei charmante Damen sich auf Ihr Zahnweh freuen.



Kaufhaus

H E N S E N

Tarp, Bahnhofstraße 2

Die Tarper Einkaufsstätte mit Atmosphäre

aktiv

dynamisch

richtungsweisend

Renault 18 variable Ein Auto voller Freizeit



Elegant und bildschön wie eine Limousine.
Praktisch wie ein Transporter. Frontantrieb, 1,4 l- oder 1,7 l-Motor.
3 Modelle zur Wahl. Bei Ihrem Renault-Händler.

Fahrerlebnis aus Technik und Leistung.

Renault 18

Kommen Sie
zur Probefahrt:

Günther Schleiff

Autohaus · Stapelholmer Weg 18, 2391 Tarp

Renault: Das viertgrößte deutsche Service-Netz

UND WIE STEHT'S MIT DEM GELD?



... ODER DIE "4. SÄULE"

Geld hat man, aber man spricht nicht darüber, sagt der Volksmund. Wir aber müssen darüber sprechen, denn Geld ist das tägliche Brot der Truppenverwaltung einer militärischen Einheit.

Alles, was mit Geld auch nur annähernd zu tun hat, geht über ihren Tisch. Seien es nun Auszahlungen an Wehrsold, Reisekostenentschädigung, Entlassungsgeld, Trennungsgeld oder die Bezahlung der anfallenden Rechnungen sowie Einzahlungen an Verpflegungsgeld und vieles mehr. (Im Jahre 1978 betrug der "Umsatz" etwa 5.915.000,-- DM). Der Beauftragte für den Haushalt wacht wie ein Zerberus über die ihm anvertrauten Gelder und achtet darauf, daß die zu leistenden Ausgaben auch "rechters" sind.

Die Vielfältigkeit der anfallenden Arbeiten kann nur mit Hilfe der beiden einzelnen Staffeln eingesetzten Rechnungsführern bewältigt werden; sie stellen die Verbindung zwischen den Soldaten ihrer Staffel und der Truppenverwaltung dar. Jederzeit können die Soldaten mit ihren Wünschen zu ihrem Rechnungsführer kommen. Kann er nicht helfen, ist die Truppenverwaltung immer bereit, die Wünsche entgegenzunehmen, und wenn es irgend möglich ist, auch zu helfen.

Geholfen werden kann in vielen Fällen: Wenn ein Soldat heiratet oder Vater wird, wenn er umzieht oder einen Kredit von einer Bank benötigt oder wenn ein Familienmitglied erkrankt.

Darüberhinaus nimmt die Truppenverwaltung alle Aufgaben der Beschäftigungsdienststelle wahr, die mit der Betreuung der mehr als 400 Beamten und Arbeitnehmer des Geschwaders zusammenhängen.

Bei der Truppenverwaltung ist daher immer "Tag der offenen Tür".

MARINE-MAGAZIN

UNIFORMEN - EFFEKTEN - NAUQUITATEN

SCHIFFSMODELLBAU

Mürwiker Str. 209 - 2390 FLENSBURG-MURWIK - Tel. 0461 - 33522

WIR BIETEN MEHR ALS GELD UND ZINSEN



**Kredit,
mit dem Sie
schnell
zum neuen Auto
kommen.**

Bei uns bekommen Sie den passenden Kredit.
Sprechen Sie mit uns darüber.

Raiffeisenbank Wanderup-Tarp eG Postfach 28 2391 TARP

Motel Arp

Süderschmedeby
an der E 3



Familie
Warncke

Tel. (04638) 288

- Sie essen gerne gut -
- Ihre Familie will Sie besuchen -
- oder Sie wollen Ihre Verlobte vor Ihrem Spieß verstecken -

Wir haben ein umfangreiches Angebot hiesiger und ausländischer Gerichte.
Ihre Besucher können bei uns in wirklich schöner Lage ruhig schlafen.

Unsere Küche ist von 12.00 bis 14.00 und von 17.30 bis 23.00 Uhr geöffnet.
Das Restaurant bleibt am Donnerstag geschlossen.

Annemarie und Helmut Warncke



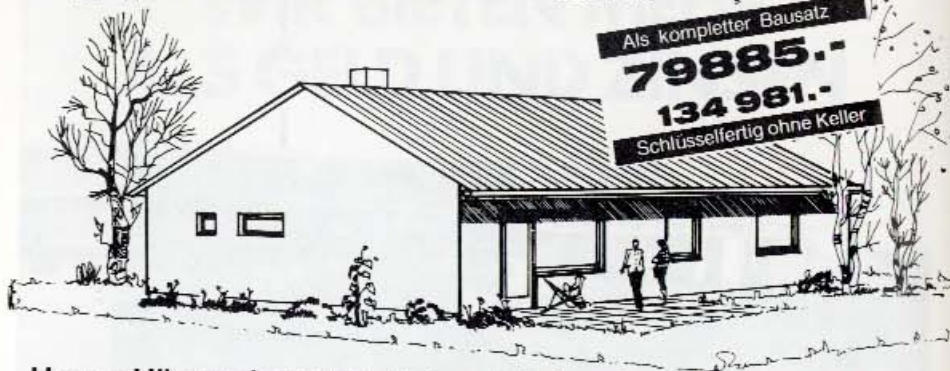
Die Standortverwaltung Eggebek wurde am 1. Juli 1960 gegründet. Allerdings noch ohne eigene Unterkunft, diese wurde von der Standortverwaltung Flensburg in den dortigen eigenen Räumen zur Verfügung gestellt.

Noch 1961 wurde dann mit dem Bau von eigenen Baracken auf dem Gelände des alten Lagers in Eggebek begonnen. Die Schwierigkeiten der ersten Stunden waren 1969 schon vergessen.

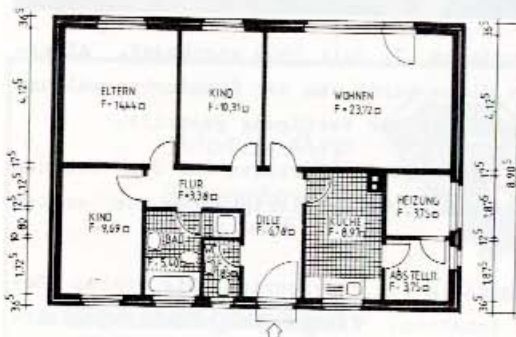
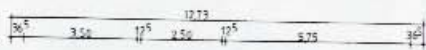
Aber alles dies war unterbringungsmäßig ein Provisorium. Die ersten Bemühungen, ein festes Gebäude zu erhalten, finden sich schon im Jahre 1964. Wegen fehlender Haushaltsmittel konnte der genehmigte Bauantrag nicht verwirklicht werden. Es wurde also erneut geplant. Einem neuen Bauantrag von 1970 wurde dieses Mal grünes Licht gegeben. 1974 ging es dann tatsächlich los. Bis zur Fertigstellung des letzten Gebäudes vergingen fast 3 Jahre. Auf dem Gelände in Tarp wurde das Verwaltungsgebäude, das Lager- und Werkstattgebäude und das Sozialgebäude erstellt. Auf der Basis des Fliegerhorstes des Marinefliegergeschwaders 2 sind die weiteren Dienstgebäude, nämlich der Betriebshof für die landwirtschaftliche Betriebsgruppe und ein Unterkunfts- und Werkstattgebäude für die Angestellten und Handwerker auf der Basis entstanden.

Typ B 1273 Satteldach 26°

Als kompletter Bausatz
79885.-
134 981.-
 Schlüsselfertig ohne Keller



Unsere Häuser sind solide Stein auf Stein gebaut. Wir verwenden nur Qualitätsbaustoffe und Bauelemente. Die Bausätze werden komplett - bis zum letzten Nagel - geliefert. Das garantieren wir.



Wohnfläche: 88,29 m²

Kurzbaubeschreibung:

Hebel-Planblock,
 Außenverblend,
 Mahagoni-Isolierglas-Fenster,
 8 cm starke Isolierung des
 Dachgeschosses, Ölzentralheizung,
 Fliesen in allen Naßräumen,
 Auslegeware in allen Wohnräumen,
 Frankfurter Pfannen.

Dieser Typ ist, wie alle unsere Typen,
 auch mit Teilkeller bzw. Vollkeller
 lieferbar.

COUPON

Ich interessiere mich für das EGN-Selbstbau-System.

Name: _____

Straße: _____

Ort: _____ Tel: _____

Verkauf und Beratung

G. Baumgartner

2391 Tarp - Telefon (04638) 486

Unterschrift _____

Ich habe ein Grundstück ja nein
 Ich möchte bauen in den nächsten 3 / 6 / 12 Monaten
 Ich interessiere mich besonders

für Typ Nr. _____

für die Ausbaustufe _____

Bausatz Rohbau Schlüsselfertig

Bitte senden Sie mir **kostenlos** eine detaillierte Planungsmappe

Bitte ausfüllen, ausschneiden und senden an:

EGN-Bausatzhaus GmbH + Co KG
 Achtern Diek, 2357 Bad Bramstedt

Die Aufgaben der Standortverwaltung und ihre Bedeutung als Wirtschaftsfaktor im Kreis Schleswig - Flensburg:

Die Bundeswehrverwaltung und hier die Standortverwaltungen entlasten die Truppe von typischen Verwaltungsaufgaben. Die Standortverwaltung als unterste Verwaltungseinheit ist zuständig für die Verpflegung, die Bekleidung und die Unterbringung der Soldaten eines Standortverwaltungsgebietes und stellt ziviles Personal für die militärischen Einheiten ein. Zur Erfüllung dieser Aufgaben sind Sachgebiete eingerichtet.

Bei der Verpflegung sorgt die Standortverwaltung für das tägliche morgendliche Brötchen, auf das der Soldat nicht verzichten soll. Es wird gegessen wie bei Müttern. Damit es nicht zuviel wird, dafür sorgen Kalorienberechnungen und daß es auch das Richtige wird, dafür sind Mindestwerte der verschiedenen Vitamine Richtschnur.

Damit immer ausreichend Bekleidung und persönliche Ausrüstung bei der Standortverwaltung vorrätig ist, dafür sorgt ein kompliziertes System der Datenverarbeitung. Jeder Zu- und Abgang wird in Buchungsbelegen erfaßt und diese einer zentralen Datenverarbeitungsstelle zugeleitet. Schwierigkeiten ergeben sich hier aus der großen Anzahl der Versorgungsartikel, die vom Taschentuch über den Knopf an der Jacke bis zur Sonderbekleidung für Flugzeugführer reichen. Insgesamt sind es ca. 800 Artikel, die hier bevorratet werden müssen.

Für die Betreuung der Liegenschaften beschäftigt die StOV Liegenschafts- und Unterkunftsarbeiter, die u.a. für die Bereitstellung von Möblierungsgerät aus dem Lager der Standortverwaltung und die Sauberkeit im Standortverwaltungsgebiet zuständig sind. Für die Maler-, Schlosser- und Tischlerarbeiten, die in einem Standort vielfältig anfallen, werden Fachkräfte beschäftigt. Eine landwirtschaftliche Gruppe und eine gärtnerische Gruppe vervollständigen das Personal.

Für die Erfüllung der vielfältigen Aufgaben der Standortverwaltung werden Beschaffungs- und Instandsetzungsaufträge erteilt und Verträge mit Handels- und Wirtschaftsunternehmen abgeschlossen.

Welche Bedeutung der Arbeitsplatzsicherung heute zukommt, braucht bei ca. 1 Million Arbeitslosen nicht mehr weiter ausgeführt werden. Hinzu kommt noch der direkte eigene Beitrag der Bundeswehrverwaltung durch die Bereitstellung von Arbeitsplätzen auf dem zivilen Sektor der Bundeswehr selbst.



**Flensburger
TAXEN am ZOB**

Tel. 22000

AUTO-CLAUSEN

Unsere Tarper Rufnummer:

04638-374

Ihr Standort Eggebek



Eggebek bezieht seinen Namen vom Eichenstand (ehedem) des Treeneufers, daher der Name Eichen = Egge, bach = bek. Seine erste urkundliche Erwähnung datiert aus dem 14. Jahrhundert. Erwähnt werden rein bäuerliche Ansiedlungen in der Oster- und Westerreihe. Der sandige Geestboden Eggebeks sorgte für bescheidene Lebensführung und die Beschränkung auf das Lebensnotwendige. Später - vom 14. Jahrhundert - gewann Eggebek an Bedeutung durch den Bau seiner Kirche. Die Loslösung vom Prinzip der jährlichen Neuverteilung der Felder und des Landes, etwa 1810 mit der Zuteilung einiger Felder, sowie der Aussiedlung der Bauern zu ihren Liegenschaften, brachte einen mäßigen wirtschaftlichen Aufschwung. Gegen Ende des 19. Jahrhunderts entstanden erste Handwerks- und Gewerbebetriebe, im ersten Jahrzehnt des 20. Jahrhunderts wurde die Hauptstraße bebaut. Die Einwohnerzahl entwickelte sich von 800 Einwohnern bei Beginn des 2. Weltkrieges, über 2500 Anfang der 50er Jahre auf heute 1900. Eggebek ist heute ein blühendes Dorf, welches bemüht ist, diesen Charakter zu bewahren. Neubürger Eggebeks, z.B. Bundeswehrangehörige, haben sich gerne integriert und sind willkommene Mitglieder der Gemeinde.

URLAUB

Ferien oder
Kommandierungen
können Sie bei uns
verbringen

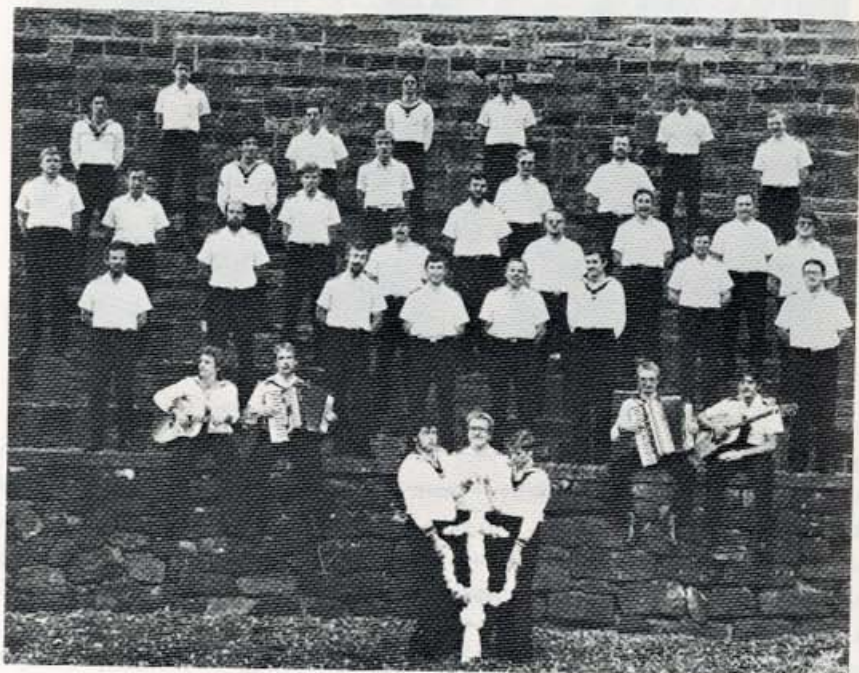
**AUF DEM SCHÖNEN
BAUERNHOF !**



Wir bieten Ihnen komplette separate Wohnungen mit allem Komfort, auch für erhöhte Ansprüche

Janneby (Nähe Tarp und Eggebek), Thomas Brodersen Tel. 04607/205

CHOR
DES MFG 2



Im Rahmen der wirklich attraktiven und sinnvollen Freizeitangebote bietet sich der Chor des Marinefliegergeschwaders 2 demjenigen an, der Lust und Liebe zum Gesang verspürt. Es wird jedoch nicht nur dem Gesang von Shanties und Seemannsliedern gefrönt, sondern auch kameradschaftliche Zusammenkünfte haben einen ständigen Platz. Blicke noch zu erwähnen, daß der Chor auch über die Grenzen von Schleswig-Holstein durch Gastspiele und die Aufnahme einer LP "Wenn bei Sturm und Wetter" bekannt wurde.

+egmont+



Seit dem 1. Februar 1970 hat das Geschwader eine eigene Zeitschrift, +egmont+, genannt. Mit dem gleichnamigen Drama von Goethe verbindet sie jedoch nur der Name. Warum dieser Name?

Flugzeugführer, die sich unserem Flugplatz nähern, rufen den Tower mit "Egmont Tower" an. Als man nun bei der Gründung der Zeitschrift nach einem Namen suchte, war dieser sehr schnell gefunden.

Seitdem informiert +egmont+ die Geschwaderangehörigen und Freunde des Geschwaders über Geschehenes im Geschwader. Es wird auch Platz für Selbstdarstellungen u. ä. zur Verfügung gestellt. +egmont+ wird von Geschwaderangehörigen für Geschwaderangehörige gemacht.

clou-pon



Hiermit bestelle ich die Geschwaderzeitung +egmont+ im Abonnement ab Ausgabean die unten stehende Adresse. Bitte übersenden Sie mir auch die Heftnummer(n), die in meiner Sammlung noch fehlen.

Die Schutzgebühr (DM 1,- pro Heft im Postversand) für Hefte habe ich im voraus auf das Konto 18 011 719 der Kreissparkasse Schleswig-Flensburg, Zweigstelle Tarp, überwiesen.

Name (PLZ) Ort

Straße Nr. Unterschrift



Wir sind NEU,
aber
PREISWERT

Reparaturen
sind unsere Stärke.

Drum,

wenn Dich am Auto 'was verwundert,
wähle einfach die 800.

Lübke und Zölzer, Kfz-Werkstatt
Hauptstraße 17, Eggebek, Telefon 800

NEU- und Gebrauchtwagenhandel



DETLEF KNUTZEN

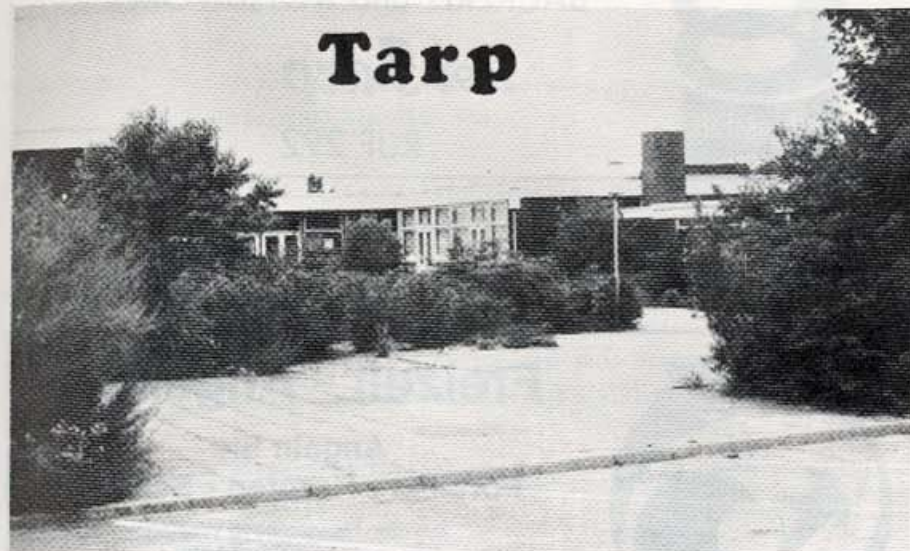
Tarp - Tel.: (04638) 332

Treenetaler
LIMONADE

**Schultheiss
Bier**

Soldatenheim

Tarp



Öffnungszeiten: Dienstag bis Sonnabend von 1700 bis 2400 Uhr
Sonntag von 1100 bis 1400 Uhr und von 1800 bis 2400 Uhr
M o n t a g Ruhetag

Es stehen zur Verfügung: Clubräume, Farbfernseher, Leseraum,
Tischtennis, Lochbillards, Karambolagetisch,
Kegelbahn und eine Mini-Golfanlage beim Hause.
Hobbyraum für Kupferdruckerarbeiten, Hausbar und
Diskothek im Keller des Hauses.
Diverse Gesellschaftsspiele.

Bäcker-

Fachgeschäft

H. P. Hoffmann
 BÄCKEREI und KONDITOREI
 2391 *Tarp*
 RUF 292



Freizeit - Angelzeit
Angeln Sie
Forellen - Karpfen - Schleie
 aus dem Baggersee in Weding
 Karten sind am See erhältlich
 N. Johannsen, Dorfstraße 1, 2391 Weding
 Telefon (04630) 5291

WILLI PETERSEN BAUGESCHAFT
 Baugewerblicher Architekt



Hochbau und Zimmereibetrieb - Baustoffe
 Schlüsselfertige Herstellung von Einfamilienhäusern

2391 Oeversee, Stapelholmer Weg 40, Tel. 0 46 30 / 325 und Tel 0 46 38 / 268

Regelmäßige Veranstaltungen:

PREISSKAT: jeden letzten Donnerstag im Monat. Beginn: 1900 Uhr

SCHACHABEND: jeden Mittwoch

DISKOTHEK: jeden Dienstag und Donnerstag in der Hausbar
 von 2000 bis 2400 Uhr

KUPFERWERKEN: jeden Dienstag und Donnerstag von 1930 Uhr bis
 2230 Uhr mit fachlicher Anleitung

MINIGOLFANLAGE: geöffnet ab 15. Mai

MITTAGSTISCH: jeden Sonntag von 1100 bis 1400 Uhr
 Auswahl von Spezialitäten/Familien-Menüs

TÄGLICH: preiswerte Speisen und Getränke à la carte

VERANSTALTUNGEN aller Art

GRILLPLATZ: für Ihr privates Grillfest!

Staffel-, Zug- und Gruppenfeste nach Vereinbarung. Das Heim bietet darüber hinaus gute Voraussetzungen für Familienfeste, Kinderfeste und Jugendveranstaltungen.

Es freut sich auf Ihren Besuch

Das Heimleiterehepaar

 **V·A·G** 
Claus Becker

Ihr VAG Partner für Volkswagen und Audi
 und Ihre Aral-Tankstelle

Stapelholmer Weg · Eggebek Telefon (04609) 237

Oder eine ganz leichte Kleinbild-Kamera:
 Carena Popflash mit eingeb. Elektron.
 Blitzgerät.



Nur
 189.-



Oder eine kleine Film-
 Kamera: Canon
 310 XL mit Belich-
 tungsautomatik,
 3fach Motorzoom
 u. d. licht-
 stärksten
 Objektiv
 der Welt.

Nur



DROGERIE MARGA PETERSEN

2393 SORUP

Bahnhofstraße 5

2394 SATRUP

Mühlenstraße 1

2391 TARP

Dorfstraße 21



ATELIER FÜR FOTOGRAFIE

- Passbilder
 - Portraits
 - Fotoarbeiten
- vom Fotografenmeister

Volker Kaiser

FLENSBURG
 GROSSE STR.77



schielke HERREN-MODEN
 das Haus für gepflegte Herrenbekleidung
 und Marine-Uniformen

Beim Schneidermeister **schielke**
 2380 Schleswig · Bismarckstraße 4 · Ruf 04621/24436



Deutscher Bundeswehr-Verband



**Wir stellen
 uns vor:**

Der Deutsche Bundeswehr-Verband e.V. (DBwV) ist die Interessenvertretung aller Soldaten der Bundeswehr während und nach ihrer aktiven Dienstzeit.

Er wurde am 14. Juli 1956 in Munster-Lager von 55 Soldaten gegründet und umfaßt eine Viertelmillion Mitglieder sämtlicher Dienstgrade, Truppengattungen und Teilstreitkräfte.

Der DBwV vertritt die ideellen, sozialen und beruflichen Interessen der Soldaten, ihrer Familienangehörigen und ihrer Hinterbliebenen gegenüber Bundesregierung, Parlament und Öffentlichkeit. Der Verband ist parteipolitisch neutral, lehnt Streiks für Soldaten als Mittel zur Durchsetzung der Verbandsforderungen ab, ebenso jede Einmischung in truppendienstliche Bereiche, wie z. B. militärische Organisation, Ausbildung und Truppenführung. Die Willensbildung im Verband erfolgt auf demokratische Weise.

Der Deutsche Bundeswehr-Verband setzt sich aus über 1500 Truppenkameradschaften, Kameradschaften ehemaliger Soldaten, selbständigen Truppenkameradschaften bzw. Standortkameradschaften zusammen.



Das Spezialhaus
 für den Fliegenfischer



Norddeutscher Angelgeräte Discount

Hauptstraße 35 - 2384 Eggebek - Telefon (0 46 09) 2 02



HARDY

the world's finest fishing tackle

Wir führen:

Angelgeräte und Zubehör für alle Angelarten
 Spezialitäten für den Salmonidenfischer,
 Fliegenbindenmaterial und Werkzeuge, Ruten- und
 Rollenreparatur, Angler-Bekleidung
zu unseren bekannten Niedrigstpreisen!

Wir freuen uns auf Ihren Besuch, sind jedoch auch gerne bereit, schriftliche oder telefonische Bestellungen entgegenzunehmen. Die Lieferung erfolgt per Nachnahme. Versandkostenanteil 2,50 DM. Unser Herr Lorenzen ist stets bemüht, Sie fachgerecht zu beraten.



Norddeutscher Angelgeräte Discount

Hauptstraße 35 - 2384 Eggebek - Telefon (0 46 09) 2 02



»SACO-HAUS« - Ihr Partner mit der individuellen Planung

Unser Erfolg ist unser erprobtes System:
Kurze Bauzeit, Vollwärmeschutz, genau nach

„Ihren Wünschen“
individuell, konventionell, schlüsselfertig

Eine Ihren Möglichkeiten entsprechende Finanzierung
erstellen wir kostenlos

Bedienen Sie sich unseres **kostenlosen Grundstücksnachweises** im Nahbereich Flensburg.

Kostenlose Prospekte jederzeit auf Anforderung
Grundstücksnachweis auf Anfrage



Baugeld aus einer Hand

Bauen kostet Zeit und Geld. Viel Zeit und viel Geld.
Das weiß jeder. Baufinanzierung aus einer Hand
setzt sich mehr und mehr durch. Das spart Zeit ...
und Nerven.

Die Allianz bietet Ihnen die Gesamtbaufinanzierung.
Damit Sie Zeit und Nerven sparen.
Damit Sie zinsgünstig und

problemlos
finanzieren können.
Aus einer Hand.
Mit einem Partner.



Allianz - Ihr Partner bei der Gesamtbaufinanzierung

Allianz

Roland Werft

Generalvertreter der
ALLIANZ

2391 Frörup
Bäckerberg 1
Telefon (0 46 38) 354

Ihr Fachmann
in der Nachbarschaft



BWSW REPORT



Das Bundeswehr-Sozialwerk e.V. wurde im Mai 1960 für alle Bediensteten der Bundeswehr gegründet. Der Deutsche Bundeswehr-Verband war neben dem Hauptpersonalrat beim Bundesminister der Verteidigung (BMVg), anderen Organisationen sowie maßgeblichen Einzelpersonen der Bundeswehr an der Vorbereitung und Durchführung dieser Gründung beteiligt.

Diese große Selbsthilfeorganisation der Bundeswehr hat sich zum Ziel gesetzt, im Rahmen der allgemeinen Fürsorge und Betreuung mitzuhelfen, die menschlichen und insbesondere familiären Verhältnisse der Bundeswehrangehörigen im außerdienstlichen Bereich zu verbessern.

Seine großen Aufgabengebiete sind unter anderem:

- Kinder- und Jugenderholung
- Familienerholung
- internationaler Jugendaustausch
- Mütter- und Kindererholung
- Müttererholung
- Seniorenerholung

Alle Maßnahmen, die zur Erreichung dieses Zieles erforderlich sind, führt das Bundeswehr-Sozialwerk e.V. mit personeller und materieller Unterstützung des Dienstherrn und vor allem auch oftmals mit tatkräftiger Hilfe der Truppe durch.

Das BwSw e.V. hat zur Zeit ca. 89.000 Mitglieder; Soldaten, Angestellte, Arbeiter und Beamte - zwar stellen die Soldaten mit ca. 47,5 % die größte Mitgliedergruppe dar - im Verhältnis zur Gesamtanzahl der Soldaten in der Bundeswehr ist jedoch der höchstmögliche Anteil noch lange nicht erreicht.

Der Kapitän (Schulaufsatz von Emil Dammann)

Der Oberste auf dem Schiff ist der Kapitän darum wohnt er auch oben bei der Kommandobrücke. Da kommandiert er. Er hat auf Nautik und Seefahrt gelernt von Moses an, das ist Junge, nämlich Schiffsjunge. Meist hat er eine eigene Treppe nach der Brücke, wo er dann von hinten kommt. Meist wenn nichts los ist und die wachhabenden Offiziere auf dem Schamrock liegen und dösen. Denn guckt er auf den Kurs und fragt den Rudergängern, was anliegt. Der sagt denn wo er hinsteuert. Wo Selbststeuer ist, braucht er nicht, da läuft es von selbst geradeaus. Das macht denn der Kreiselkompaß. Wenn er kaputt ist, fährt das Schiff im Kreis. Aber Wachoffizier merkt es meist, weil der Wind von der anderen Seite kommt, oder die Sonne. Wenn das Schiff in einen Hafen läuft ist der Kapitän schon lange auf der Brücke und blickt nach dem Lotsenboot. Nämlich wenn der Lotse da ist, hat er eine Hilfe. Der Lotse weiß denn wo die Tonnen liegen. Sonst sitzt der Kapitän in der Kammer und führt Papierkrieg. Dann rechnet er Bunker aus, auch Reisetage und schreibt Telegramme. Dazu nimmt er einen Schlüssel, nämlich „Code“, auch Ladungspapiere und so was. Er muß auch Kantine abrechnen, der Steward auch, und das rechnet meist anders, nämlich weniger. Dann ist der Kapitän böse, oder der Steward wird abgelöst. Wenn der Kapitän über Deck geht für die Runde, meist morgens zwischen 10 und 11, haben alle viel zu tun. Wo viel Dreck liegt oder Rost ist, schimpft er und der 1. Offizier geht dann weg. Wenn es in den Kammern nicht ist oder in den Messen, müssen die Stewards flitzen, die Messerjungens auch weil, die Stewards mit ihnen schimpfen. Ein guter Kapitän sieht alles und wenn ein Matrose zu tüfflig ist, nimmt er ihm den Pinsel weg und zeigt, wie gemacht wird. Wenn das Schiff in den Hafen kommt, muß der Kapitän präsentieren. Zuerst kommt die Abfertigung mit den Hafenbehörden, dann Makler, dann der Schiffshändler und dann kommt auch noch die Inspektion. Das macht dann das Kopf voll.

Die Behörden wollen gerne einen Trinken, wenn sie bloß Kaffee kriegen, wollen sie auch noch Schnaps, aber kein Radaubenein. Die andern auch. Manchmal gibt es nur Schnaps. Wenn die Frau gekommen ist, muß manches vor den Offizieren gemacht werden. Die Direktion kommt auch manchmal, nämlich im Heimathafen. Dann steht alles mit viel Gold an der „Ganguek“ und wenn der Direktor kommt, haben alle Tränen in den Augen. Weil nämlich die Ladung staulig ist. Dann gehen alle mit viel Gefolge über das Schiff. Wenn sie alles besichtigt haben, sind sie oft sehr eilig und wollen gleich wieder weg. Oder der Direktor hat noch anderes zu tun, dann bleibt er im Salon zum Essen. Und dann gibt es Eintopf mit viel Speck. Der Kapitän ordnet denn eine „Parti“ an, wo es „Kochkeils“ gibt, das sind zusammengerührte Schnäpse, und einen kleinen Imbiß. Und er präsentiert denn auch bei den anderen Gästen. Wenn Passagiere mitfahren, wissen sie meist nichts, das weiß denn der Kapitän. Er sagt den alles, was er weiß auch manchmal Seemannsdeutsch, auch „Stois von Japan, Afrika und anderen Ländern, wenn er vielfache Vergangenheit hat. Einise haben welche, welche nicht, die sind jünger. Ein Kapitän muß immer da sein für das Schiff und für die Mannschaft wegen der Furchenführung, wo er auch auf gelernt hat. Viele Erfahrungen und Umsichtigkeit sind notwendig für ein Schiff zu führen, und damit nichts passiert. Auf dem Wasser kann man nicht Bremsen, nur rückwärts fahren.

So hat mir das Onkel Freerk erzählt, der war früher Matrose bei der „Blansa“.



Blick zurück und....



...in die Zukunft



LETZTE SEITE



Prüfung im medizinischen Sektor der Seefahrtschule für Kleines Patent (Fischdampferkapitäne). Der Prüfer, Amtsarzt, prüft auf Platt, damit es schneller geht.

„Was deist Du, wenn Du Grippe an Bord hast?“, lach ge de Lüüd to jeden Eeten 1 Tabl. Penicillen.“ Stimmt! Ober wat möckst Dü mit den Auskuck, de jo wegen den Fisch nie runter kümmt vom Mast?“ „He kreegt alle Pillen mit ropp.“ „Nu ward Du verfallt, he heit de ganzes Ratzion für 8 Dog op mol optreten?“ „Ick laß em atellen un kümme em mit denn Mogan-slauch.“ „Wie geit dat?“ „Ick stell mi vor em henn un meet mit denn Schlauch vun den Tään bit to de Mog. Bi dee Tään binn Ick en Bändel um de Schlauch.“ „Worüm?“ „Stimmt! Ober wat deep kümmt, un mit de Schlauch schiere wedder rut föhr.“ „Mien-wegen, un nu?“ „Nu stell Ick een kräftigen Kiril achter em.“ „Woto?“ „De pett em in'n Mora, wenn Ick de Schlauch bringe, dat geit dann sneller un he kann mi nich in de Finger bieten.“ „God! Un denn?“ „Tja, wenn he nu drin iss, dann pust Ick so dull Ick kann.“ „Nanu, woto iss dat denn god?“ „Tja, den högen em de ganzen Pillen achter ruti!“

„Gestern war ich zum erstenmal mit einem tollen Mädchen aus“, erzählt Hans dem Klaus. „Sie war hellblond, hervorragende Figur. Nach dem Tanzen sind wir noch ins Grüne gefahren und haben an einem See gehalten. Ich wollte sie küssen. Sie hatte auch nichts dagegen, aber sie sagte, ich solle vorher das Verdeck runterlassen, damit wir den Mondschein genießen könnten. Ich habe es auch herunterbekommen – eine Stunde habe ich dazu gebraucht.“

„Was? Eine ganze Stunde?“ staunt Klaus. „Ich brauche dazu höchstens zwei Minuten.“

„Ja, du“, sagt Hans, „du hast ja auch ein Kabriolett!“

„Ein Amerikaner hat mir für dieses Bild 20.000 Dollar geboten“, erzählt der Sonntagmaler seinem Freund.

„Na also, ich würde höchstens 200 Mark dafür geben.“

„Dann nimm es! Meine Kunstwerke sollen nicht ins Ausland gehen.“

Ein Bayer will seinem Mitreisenden im Zug-abteil unbedingt einen Ostfriesenwitzer erzählen.

„Vorsicht“, sagt der, „ich bin Ostfriesel!“

„Oh, beschwichtigt der Bayer, „ich erzähle ihm auch ganz langsam!“

Nach einer Stunde Wartezeit bringt der Ober dem Gast statt des bestellten Schnitzels ein Eis-bein. Der Gast beschwert sich verärgert. „Das haben wir gern“, schimpft der Ober, „erst stundenlang herumsitzen und noch meckern!“

Der Reisende hat bei seiner Rückkehr einen wundervollen Papagei bei sich. An der Grenze verlangt man einen hohen Zoll dafür: „Wenn Ihr Papagei tot und ausgestopft wäre, könnten Sie ihn zollfrei einführen“, meint der Zollbeamte.

Der Reisende schweigt, überlegt und kratzt sich nachdenklich den Kopf.

In diesem Augenblick krächzt der Papagei: „Mach keinen Unsinn! Zahle!“

Egon Lehmann ist ein tüchtiger junger Mann, der eine Stellung sucht. Leider stottert er. Einer seiner Freunde empfiehlt ihn seinem Chef. Als der die guten Zeugnisse sieht, sagt er: „Sie können nächste Woche bei mir anfangen. Wir war doch Ihr Name?“

„Leh... Leh... Lehmann!“

„Merkwürdiger Name. Würde es Ihnen etwas ausmachen, wenn ich Sie nur kurz Lehmann nenne?“

„Ist Ihr Gatte von seiner Auslandsreise zurück?“

„Nein, noch nicht, aber ich habe schon vor drei Wochen ein Gnadengesuch eingereicht.“

„Ich habe mein Geld auf Ibiza angelegt!“

„In Grundstücken?“

„Ne, in Cocktails!“



„Da schau her, Schätzchen, jetzt gibt es auch schon flüssige Luft!“

„Nun ja, das ist gewiß wieder etwas für Euch Männer, jetzt werdet Ihr Luft nicht mehr atmen, sondern saufen!“

„Versuch macht klug“, sagte das Versuchskaninchen und blickte auf die Nichtakademiker im Kohlfeld herab.

„Mit welchem Ergebnis haben Sie Ihre Knoblauchkur beendet?“ fragt der Arzt.

„Zwölf Kilo und alle Freunde verloren!“

Dialog am Hotel-Empfang: „Ich hätte gern ein Doppelbett.“

„Für wie lange?“

„Ich bin einzuwundsiebzig – wie groß die Dame ist, weiß ich noch nicht.“

Die trauernde Witwe im Beerdigungsinstitut: „Was kosten denn die Totenhemden?“

„Dieses 50 Mark und das dort 150 Mark.“

„Warum ist denn das so teuer?“

„Das Hemd ist bügelfrei!“

Der Schauspieler steht betrunken auf der Bühne und weiß seinen Text nicht mehr.

Verzweifelt versucht ihm die Souffleuse das nötige Stichwort zu geben. Da lallt der Mime: „Kei... kei... keine Einzelheiten! Wie heißt das Stück?“

Sandtorte wird feiner und bekömmlicher, wenn man vor dem Backen die Kieselsteine aussiebt.

Auch die Bretter, die man vor dem Kopf hat, können die Welt bedeuten.